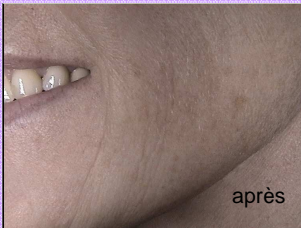


Nouveauté: les canules à bout mousse rendent le traitement indolore, sans œdème, ni hématome.



La revitalisation cutanée.

Chacun de nous à un **capital peau qu'il faut préserver.**

Il est déterminé en fonction de divers facteurs héréditaires, mais également des facteurs de risques (tabac, soleil, hormonal...).

Les techniques de Médecine Esthétique sont nombreuses et il est difficile de faire le tri.

La consultation d'un spécialiste peut éclairer de nombreux points.

En effet **le conseil et l'expérience du Docteur ZBILI** pourront vous guider dans votre recherche de bonne mine.

Il se propose de vous prendre en charge pour **déterminer avec vous les priorités de votre visage.**

Il est indispensable d'établir un diagnostic de l'état de fragilisation de votre peau.

Un bilan photo est également nécessaire.

Lors de votre entretien il vous exposera les différentes techniques médicales esthétiques nécessaires pour l'entretien de votre peau.

Un plan de traitement adapté et personnalisé vous sera proposé.

Ce plan de traitement combine différentes techniques thérapeutiques pour une satisfaction maximale.

Les différentes techniques de revitalisation cutanée sont :

- Peeling superficiels,
- Mésolift,
- Mésobotox,
- Radiofréquence,
- Lumière pulsée,
- Electrophoration ...

A bientôt pour votre diagnostic...

Le remodelage des lèvres.

Les lèvres sont une des zones les plus fragiles du visage.

Les lèvres sont composées de trois unités anatomiques :

- la lèvre rouge,
- l'ourlet,
- la lèvre blanche.

La cause essentielle de la fragilisation est la **déshydratation.**

Cette déshydratation évolue et entraîne une **perte de tonicité** et de **volume** de la lèvre rouge.

L'ourlet se fragilise, s'affaiblit puis s'affaisse suite à la perte de **l'architecture des lèvres.**

Apparaissent ensuite **rides et ridules** au

niveau de la lèvre blanche, le plissé solaire.

Il faut savoir qu'une ride apparue au repos ne disparaît plus.

Le traitement des lèvres doit débuter précocement pour éviter l'apparition et l'évolution des signes cliniques de la fragilisation (déshydratation, perte de tonicité, lèvres plissées, perte du relief du contour et apparition de ridules et de rides...)

Le traitement est indolore et sans hématome grâce aux nouvelles canules (aiguilles à bout mousse).

La recherche est bien entendu le respect d'un **sourire naturel...**

Raylife® : un concept global

Cette plateforme regroupe trois technologies :

- lumière pulsée,
- radiofréquence,
- ondes acoustiques.

Traitement du visage :

Action :

- stimulation et réparation du collagène,
- amélioration de l'élasticité de la peau,
- homogénéisation du teint,
- atténuation des taches cutanées.

Traitement du corps :

Action :

- fermeté de la peau,
- destruction des cellules graisseuses.

Le Raylife® permet également le traitement :

- épilation,
- érythrose, couperose,
- acné ...